

## 「健康経営」に向けた取り組み

広島マツダでは、社員の健康維持・増進を図ることが社員の活力向上  
ならびに生産性向上を実現し、企業の持続的な成長につながると考え

「健康経営宣言」を公表し、「健康経営」に取り組んでいます。

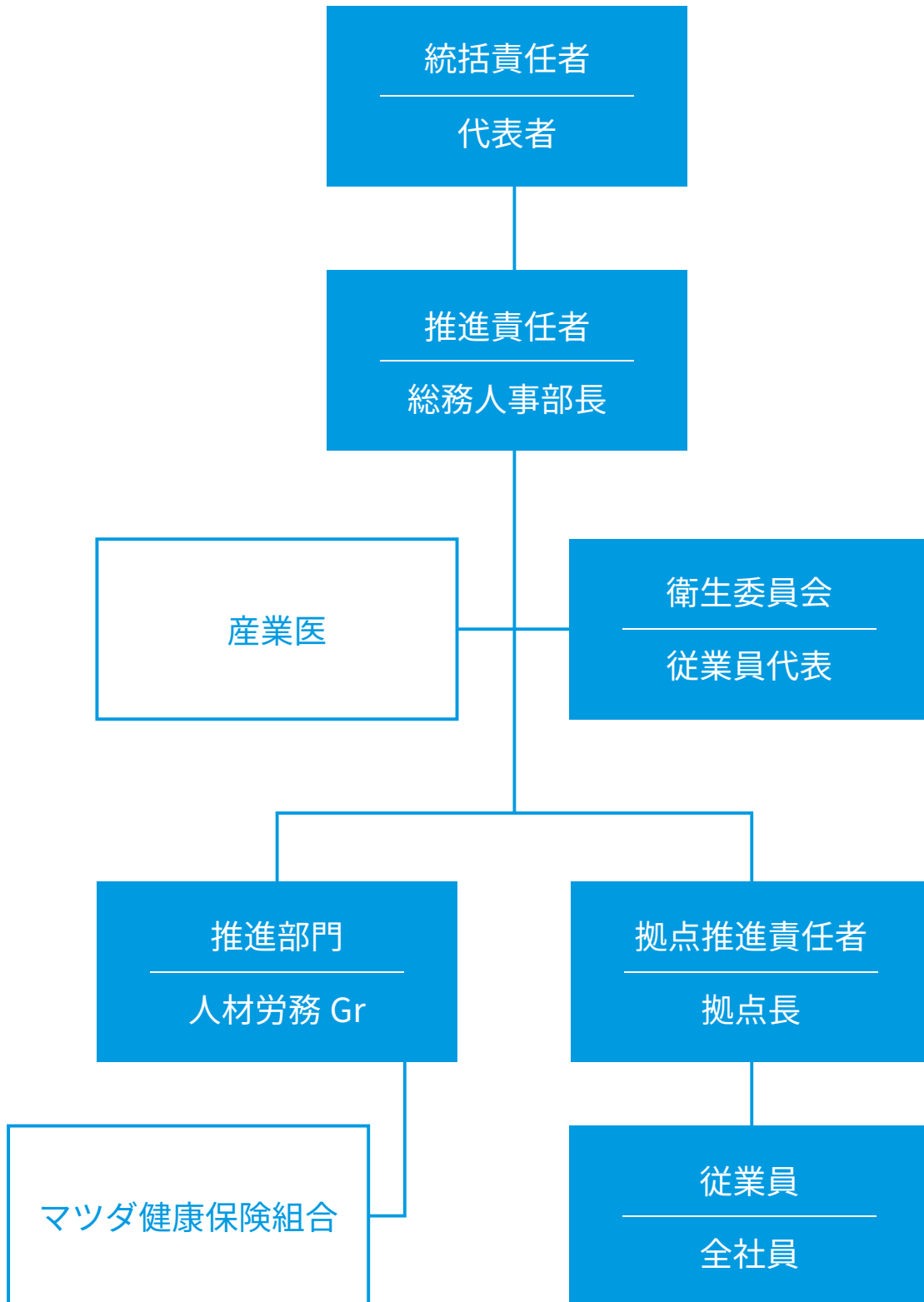
### 健康経営宣言

広島マツダとそのグループは、社員が心身ともに  
安全かつ健康的で働きやすい職場環境を整え、  
多様な働き方を通じて、社員の成長を促し、  
お客様へ最高のサービスを提供することで、  
お客様、社員とその家族の幸せを実現していきます。

代表取締役会長兼CEO

松田 哲也

# 健康経営組織



## 重点取組み目標と実績

### 1. 定期健康診断受診率を100%にする

年 度	2021 年度	2020 年度	2019 年度
受診率	100%	99.1%	94.4%

### 2. 特定保健指導受診率を10%にする

年 度	2019 年度	2018 年度	2017 年度
受診率	3%	0%	0%

### 3. ストレスチェック受診率を80%にする

年 度	2021 年度	2020 年度	2019 年度
受診率	74.0%	68.5%	66.7%

### 4. ヘルスリテラシーの向上

社員教育（セミナー）の実施

### 5. メンタルヘルス対策

コミュニケーション促進の為、社内行事実施

## 健康経営優良法人 2022 に認定

株式会社広島マツダは、経済産業省と日本健康会議が認定する「健康経営優良法人 2022」（大規模法人部門）に認定されました。

